



CENABAST

SHOWROOM SILLAS DE RUEDAS

Daniela Villablanca S.
*Gestor Adquisiciones
Programas Ministeriales
Depto. Compras
División Abastecimiento*

14-09-2021

OBJETIVO



CENABAST

General:

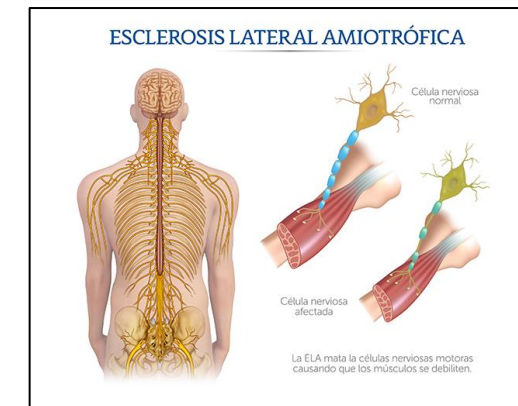
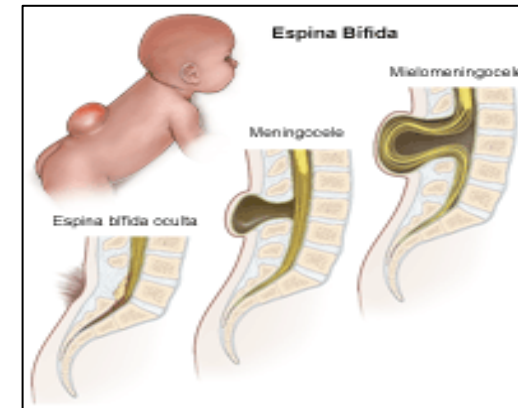
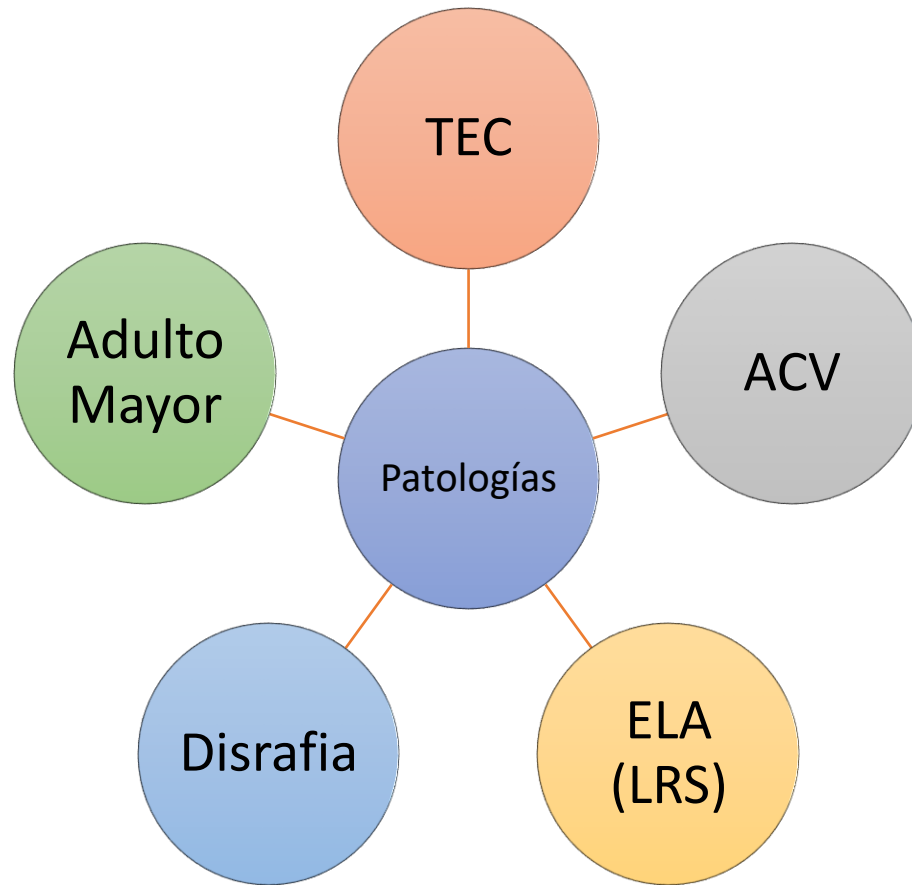
- ❖ Adquisición de Sillas de Ruedas Neurológica Adulto (Inclina) y Estándar Infantiles con Ruedas Inflables y con Ruedas Macizas

Específicos:

- Conocimiento de las características de la adquisición
- Detalle de especificaciones técnicas
- Estudio del mercado, productos disponibles y sus características
- Retroalimentación que enaltezcan los procesos

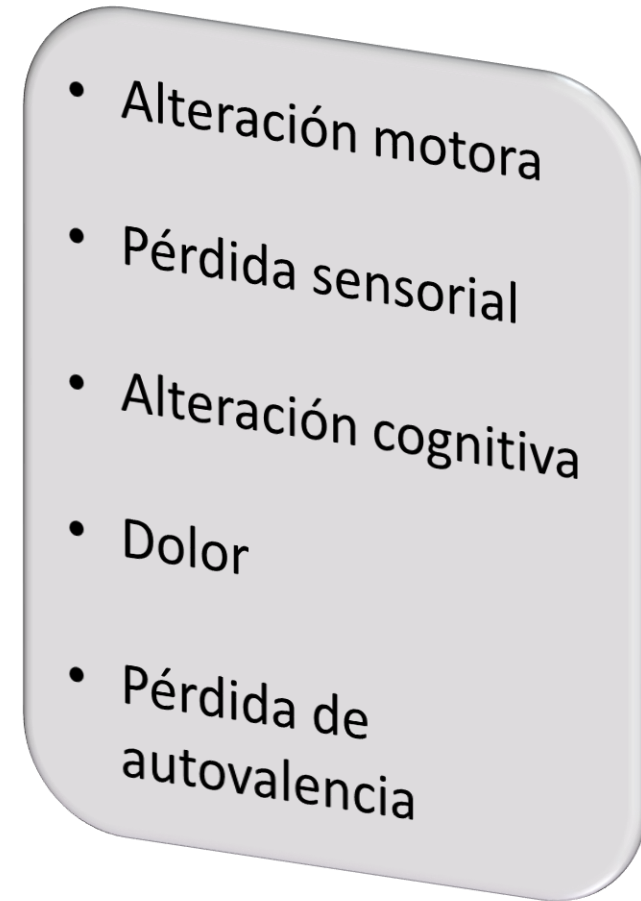


PROGRAMAS MINISTERIALES OBJETIVOS



PATOLOGIAS ASOCIADAS



- 
- Alteración motora
 - Pérdida sensorial
 - Alteración cognitiva
 - Dolor
 - Pérdida de autovalencia

PRODUCTOS



CENABAST

Sillas de Ruedas Neurológica Adulto tipo 2

- Sistema Inclinación

Silla de Ruedas Estándar Infantil tipo 1

- Ruedas Inflables

Silla de Ruedas Estándar Infantil tipo 2

- Ruedas Macizas



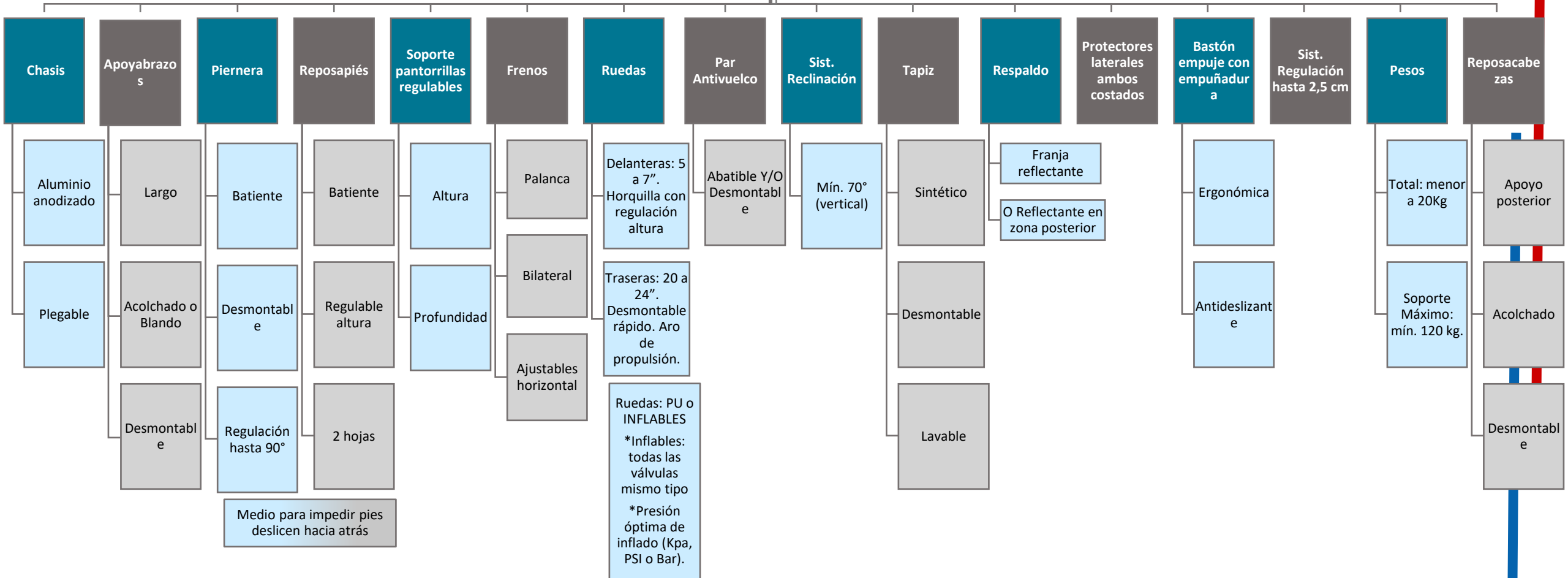
CENABAST

ESPECIFICACIONES TÉCNICAS





SILLA DE RUEDAS NEUROLÓGICA ADULTO 2



Fijación en cualquier posición prevista: Sist. Reclinación, Reposabrazos, Reposapiés y Pieneras

MEDIDAS DE ANCHO DE ASIENTO

**SILLA DE RUEDAS
NEUROLÓGICA ADULTO**

2.1

37-38cm

2.2

40cm

2.3

43cm

2.4

45-46cm

2.5

48-49cm

2.6

52-53cm

SILLA DE RUEDAS ESTÁNDAR INFANTIL 1

Chasis

Duro aluminio

Plegable

Apoyabrazos

Corto

Desmontable O
Desmontable y
Abatible

Regulable en
altura

Pienera

Abatible

Desmontable

Medio para impedir pies deslicen
hacia atrás

Reposapiés

Regulable
altura

2 hojas

Ángulo
inclinación
ajustable

Ruedas

Delanteras:
Maciza
/Inflable: 4 o
5". Horquilla
con regulación
altura

Traseras:
Inflable 20 a
22". Ancho
hasta 1"3/8
Desmontaje
rápido.
Centro
gravedad
Ajustable.
Aro de
propulsión.

*Todas las
válvulas de
inflado del
mismo tipo

*Presión óptima
de inflado (Kpa,
PSI o Bar)

Frenos

Palanca

Bilateral

Ajustable
horizontal

Antivuelco

Desmontable

Regulable en
altura

Tapiz

Sintético

Desmontable

Lavable

Respaldo

Franja reflectante
O
Reflectante
en zona posterior

Protectores
laterales
bilaterales

Bastón empuje
con
empuñadura

Ergonómica

Antideslizante

Regulable en
altura

Sists.
Regulación

Incrementos
hasta 2,5cm

Manipulables
sin uso de
herramientas

Pesos

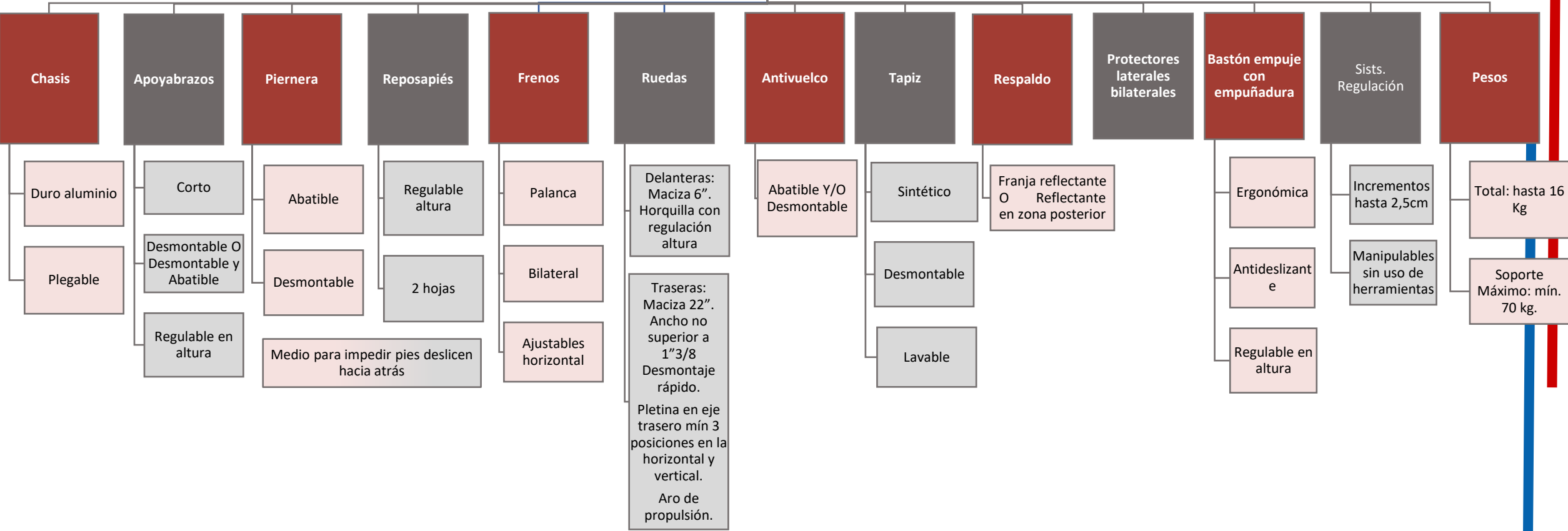
Total: hasta 16
Kg

Soporte
Máximo: mín.
70 kg.

Fijación en cualquier posición prevista: Sist. Plegado, Reposabrazos, Reposapiés y Pieneras



SILLA DE RUEDAS ESTÁNDAR INFANTIL 2



Fijación en cualquier posición prevista: Sist. Plegado, Reposabrazos, Reposapiés y Pieneras

MEDIDAS DE ANCHO DE ASIENTO

SILLA DE RUEDAS ESTÁNDAR INFANTIL TIPO 1

1.1

27-28cm

1.2

30cm

1.3

32-33cm

1.4

34-35cm

SILLA DE RUEDAS ESTÁNDAR INFANTIL TIPO 2

2.1

30cm

2.2

33cm

2.3

36cm

2.4

38cm

CANTIDADES Y PLAZOS

| Producto | Tipo | Cantidades | Total |
|---|------|--------------|--------------|
| Sillas de ruedas Neurológicas | 2.1 | 56 unidades | 384 unidades |
| | 2.2 | 100 unidades | |
| | 2.3 | 97 unidades | |
| | 2.4 | 72 unidades | |
| | 2.5 | 29 unidades | |
| | 2.6 | 30 unidades | |
| Sillas de Ruedas Estándar Infantil tipo 1 | 1.1 | 3 unidades | 24 unidades |
| | 1.2 | 9 unidades | |
| | 1.3 | 9 unidades | |
| | 1.4 | 3 unidades | |
| Sillas de Ruedas Estándar Infantil tipo 2 | 2.1 | 3 unidades | 15 unidades |
| | 2.2 | 6 unidades | |
| | 2.3 | 6 unidades | |
| | 2.4 | 3 unidades | |

Plazo: ¿?

ARANCEL INTERVENCIONES SANITARIAS AMBULATORIAS



CENABAST

| Producto | Tipo | Arancel por unidad (CLP) |
|--|------|--------------------------|
| Sillas de ruedas Neurológicas | 2.1 | \$ 912.900 |
| | 2.2 | |
| | 2.3 | |
| | 2.4 | |
| | 2.5 | |
| | 2.6 | |
| Sillas de Ruedas Estándar Infantil tipo 1 | 1.1 | \$ 343.580 |
| | 1.2 | |
| | 1.3 | |
| | 1.4 | |
| Sillas de Ruedas Estándar Infantil tipo 2 | 2.1 | \$ 343.580 |
| | 2.2 | |
| | 2.3 | |
| | 2.4 | |

PROCESO DE ABASTECIMIENTO

PLAZOS



CENABAST

Licitación
Pública

9 meses

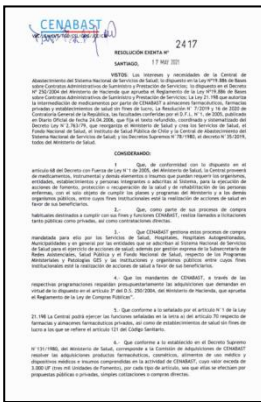
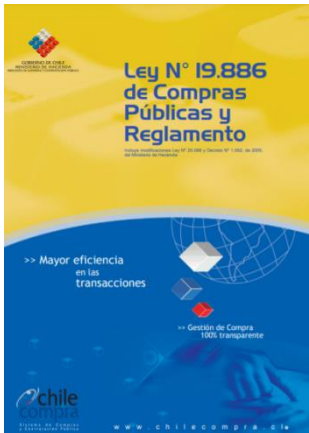
Trato
Directo

6 meses

CENABAST

PROCESO DE COMPRA

MARCO LEGAL

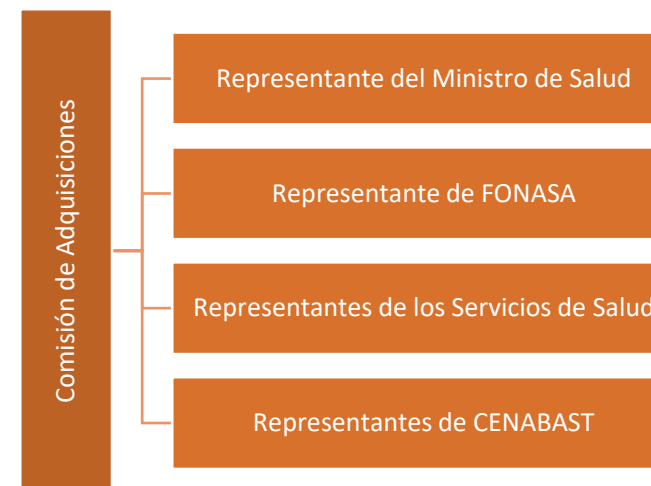
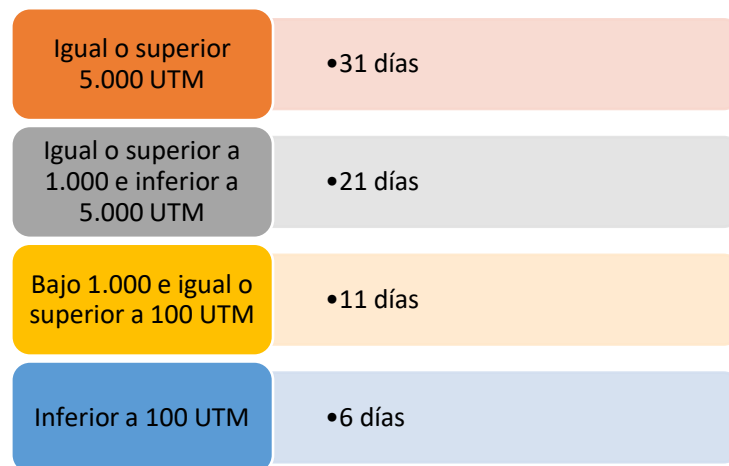
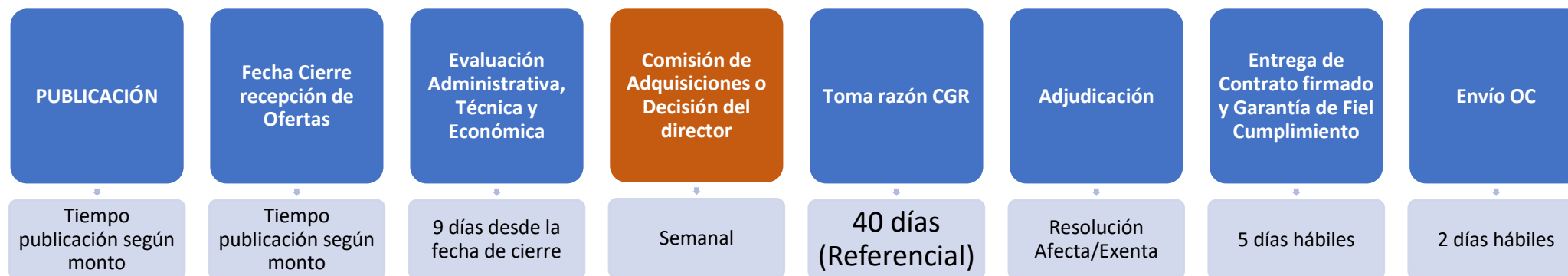


Bases aprobadas por **Res. Af. N°272 y sus modificaciones**, por las que se registrarán los procesos de **licitación**, para la adquisición de fármacos, dispositivos médicos e insumos o alimentos, bajo la modalidad de “distribución directa”, destinado al ejercicio de acciones salud.

Condiciones contractuales aprobadas por **Res. Ex. N°2417**, aplicables a los **Tratos Directos** destinados a la adquisición de medicamentos, dispositivos médicos e insumos, o alimentos de uso médico, necesarios para abastecer las líneas de Programas Ministeriales e Intermediación.

PROCESO DE COMPRA

EJEMPLO LICITACIÓN





CENABAST
