



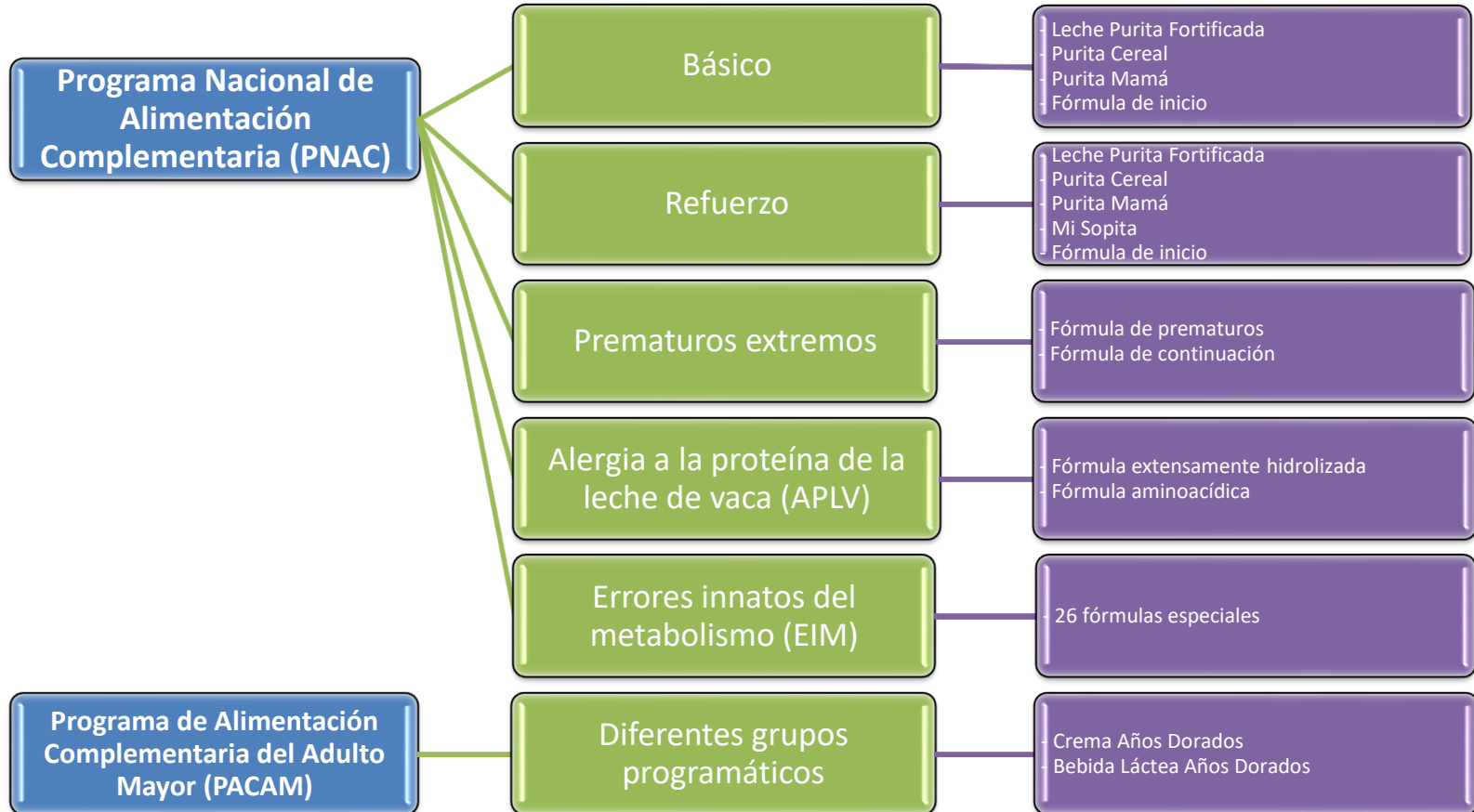
Ministerio de  
Salud

Gobierno de Chile

# Reformulación del Programa de Alimentación Complementaria del Adulto Mayor (PACAM)

Unidad de Programas Alimentarios, Minsal  
Mayo de 2021

# Programas Alimentarios



# Historia del PACAM

1999  
Lanzamiento PACAM  
(CAD)

2005  
Incorporación BLAD

2016  
Expansión de grupos  
programáticos

2017  
Adecuación  
contenido neto CAD  
(500g)

2018  
Inicio proceso de  
reformulación

# PACAM como programa social MIDESO

## Problema principal

- Déficit de los nutrientes críticos y deterioro del estado nutricional del adulto mayor, causando la pérdida de funcionalidad.

## Fin del programa

- Contribuir a mejorar y mantener la salud de la población de adultos mayores.

## Propósito del programa

- Mantener el óptimo estado nutricional de micronutrientes por parte de adultos mayores a través del acceso a alimentos sanos, seguros y especializados

# PACAM en resumen

**~480.000**

retiros al mes

**900**

puntos de  
abastecimiento

**2.000**

puntos de distribución

**\$24 mil  
millones**

presupuesto anual

**11 mil  
toneladas**

producto al año

**2**

productos distintos

**3**

proveedores

**4.100**

trabajadores directos

# Perfil de productos del PACAM



## Bebida Láctea Años Dorados

Bebida láctea en polvo con cereales, instantánea, fortificada con vitaminas y minerales, reducida en lactosa, baja en grasa total y en sodio

Envase: trilaminado metálico  
Contenido neto: 1 kg



## Crema Años Dorados

Alimento instantáneo elaborado con base en cereales, leguminosas y leche, fortificado con vitaminas y minerales

Envase: trilaminado metálico  
Contenido neto: 500 g

# Beneficiarios del PACAM, según Norma Técnica PPAA 2016

Beneficiarios de FONASA o que, siendo beneficiarios PRAIS, pertenezcan a ISAPRE.

- Entre 60 y 69 años que se encuentren o hayan terminado durante este rango etario, tratamiento antituberculoso.
- Entre 60 y 69 años, que se encuentren en ELEAM que cuente con la autorización de la Seremi de Salud correspondiente.
- Entre 65 y 69 años que pertenezcan o hayan pertenecido en este rango etario al subsistema Chile Solidario o Seguridades y Oportunidades – Ingreso ético familiar (programas Familia, Vínculos, Abriendo Caminos y Personas en Situación de Calle).
- Entre 65 y 69 años que, de acuerdo con el EMPAM, estén clasificados como Autovalentes con Riesgo, Riesgo de Dependencia o Dependientes.
- De 70 años y más.

Una vez ingresados al PACAM, independiente del criterio, no existirá condición de egreso.



# Características deseables en alimentos de un programa de alimentación complementaria

## Nutricional

- Adecuado a las especificaciones de cada grupo etario o que actúe como complemento a la alimentación

## Sensorial

- Características organolépticas (olor, color, sabor, textura y apariencia) aceptables para el beneficiario

## Calidad e inocuidad

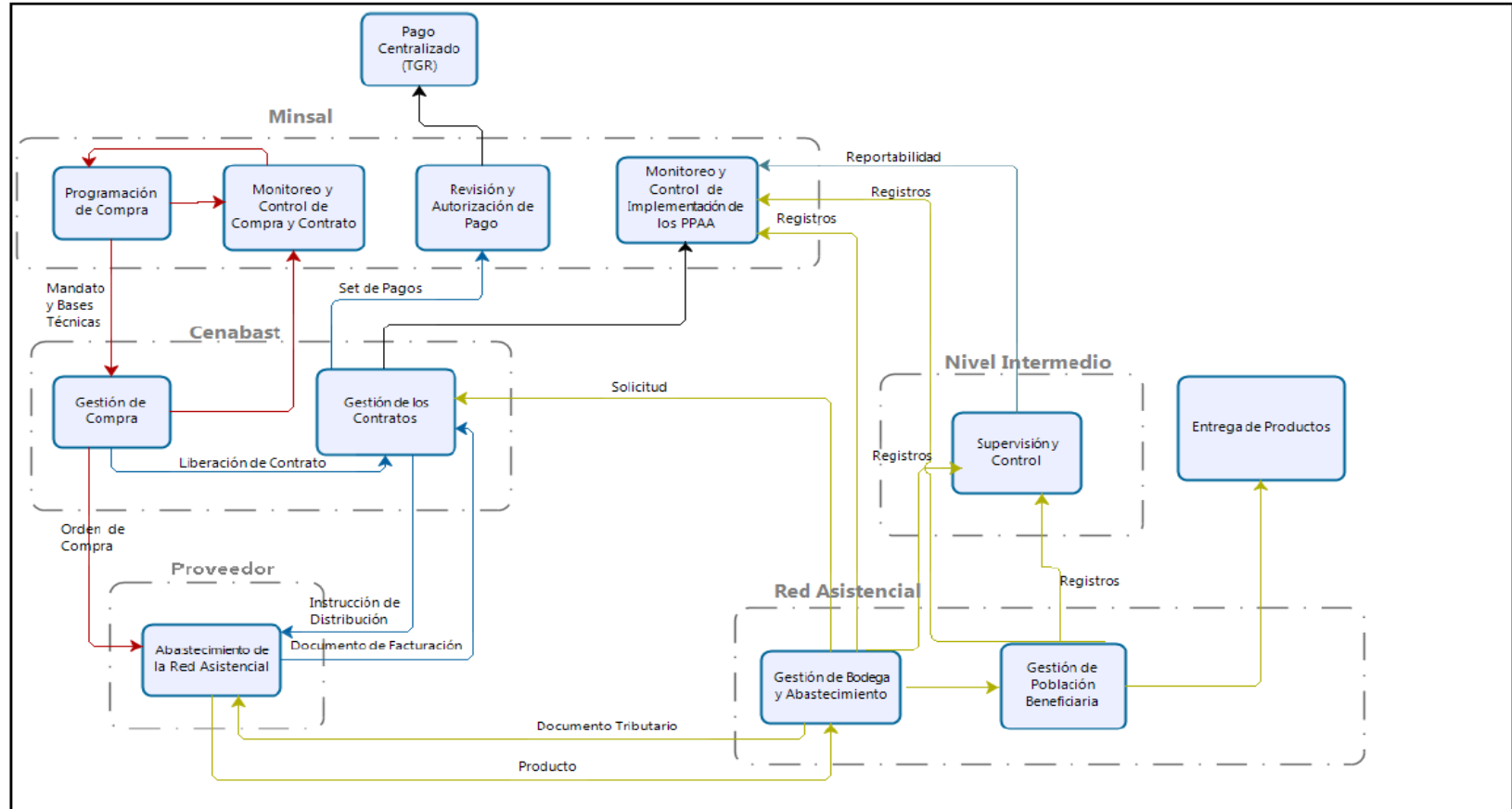
- Alimento seguro para el consumo de los beneficiarios

## Envase y rotulado

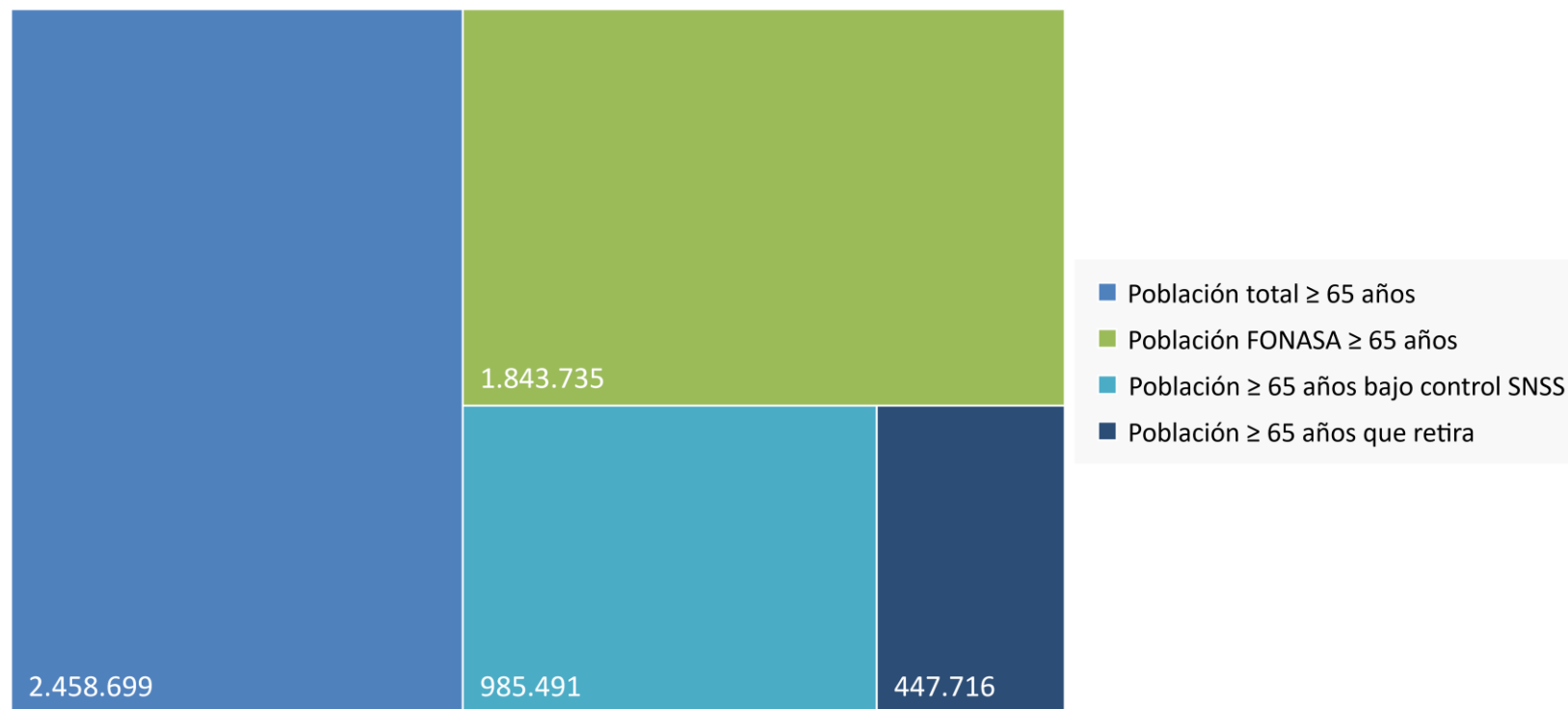
- Cumplimiento reglamentarios y adecuado al usuario



# Modelo de operación simplificada de Programas Alimentarios



# Población que retira PACAM versus grupos de población de personas mayores, Chile, 2020



# Etapas de la reformulación del PACAM

2019: Diagnóstico y revisión internacional



2019 - 2021 Grupo asesor de expertos



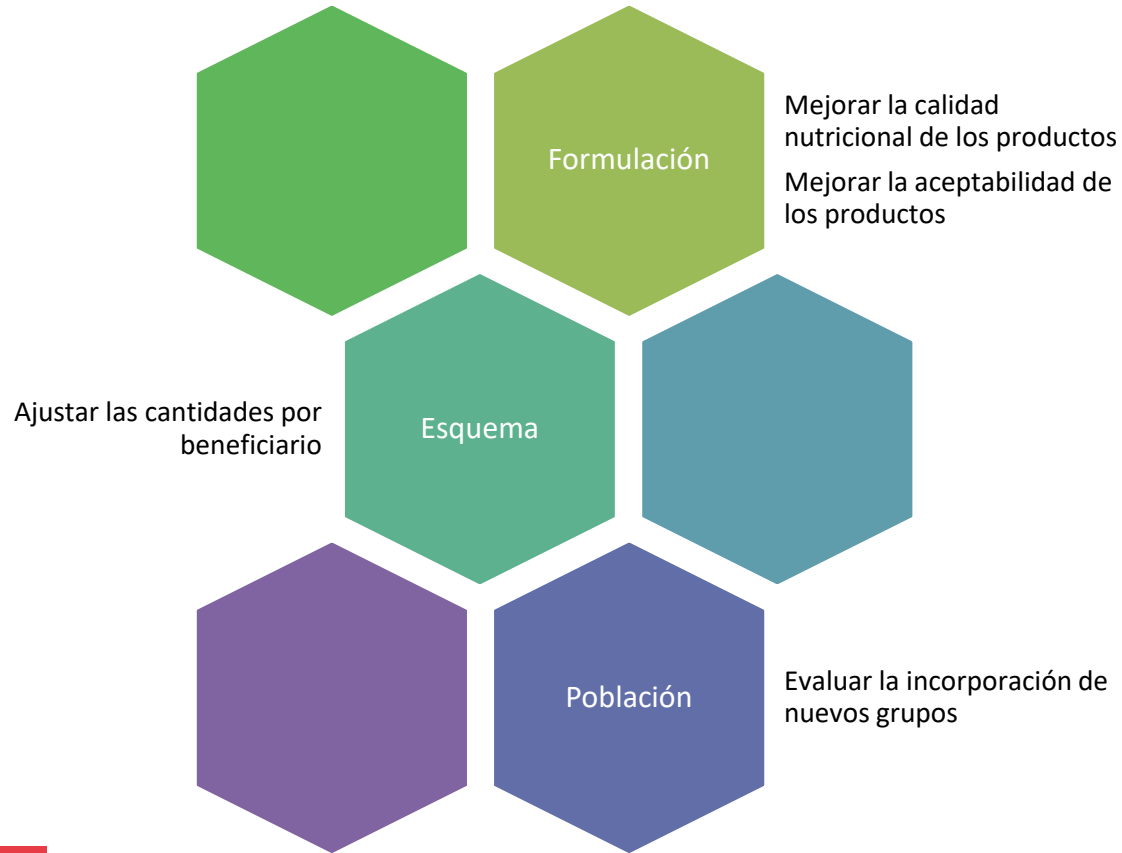
2020 – 2021: Evaluación de factibilidad



2021 – 2024: Implementación progresiva



# Conclusiones de los grupos asesores del PACAM



# Crema Años Dorados

---

Se mantiene la población objetivo

---

Se ajustan los ingredientes

---

Se ajusta la fortificación

---

Se ajusta la evaluación sensorial

---

Se mantienen los controles de calidad

---

Presentación: bolsas de 500g

**Proyección de demanda anual:**  
>6.000 toneladas

**Fecha del cambio:**  
Progresivo desde 2022

# Bebida Láctea Años Dorados

---

Se mantiene la población objetivo

---

Se ajustan los ingredientes

---

Se ajusta la fortificación

---

Se ajusta la evaluación sensorial

---

Se mantienen los controles de calidad

---

Presentación: bolsas de 1.000g

Se evaluará pasar a bolsas de 500g

**Proyección de demanda anual:**  
>6.000 toneladas

**Fecha del cambio:**  
Progresivo desde 2022

# PACAM: especificaciones técnicas

## Prototipo

- Estudio de vida útil acelerado

## Se ajusta la fortificación

- Vitamina D (>2x)
- Vitamina B12 (>2x)
- Microencapsulación

Se ajustan los valores de la gelatinización del almidón y de la viscosidad en la CAD

## Se ajusta la evaluación sensorial

- Reestructuración de parámetros
- Escala de 9 puntos
- Definición de cada punto de cada parámetro
- Eliminación de la aceptabilidad general

## Se ajustan los controles de calidad

- Considera una selección de micronutrientes para liberación
- Se plantea una alternancia por costos

# Otros cambios

Nuevas bases  
administrativas únicas

Anexo técnico Minsal  
(bases técnicas)

Revisión del diseño de  
los envases y campaña  
comunicacional

Revisión de envases  
primarios

Reestructuración de  
los controles de  
calidad

Incorporación de  
tecnología para control  
de existencias y  
trazabilidad

Aumento de puntos de  
abastecimiento de la  
red





**Chile**  
en marcha